

HANOWA

break

保険算定 受付兼返戻率改善コンサルタント 橋間あすか

訴訟リスクもはらむ、 部位誤り

感染対策 第一種歯科感染管理者 藤田和巨

求人に応募がないのは、
グローブを変えてないから？

労務問題 特定社会保険労務士 大西俊弘

退職したスタッフからの手紙
～未払い残業代、60万円以上の請求～



2024 JAN

vol.01

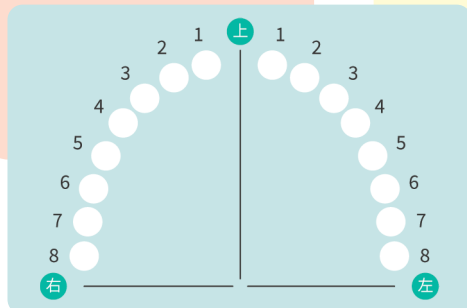
訴訟リスクも はらむ、 部位誤り



軽症から重症まで 毎月必ずある「部位誤り」

今月もたくさんのレセプトをチェックしました。毎月各地のクリニックのレセプトを見ているのですが、面白いことに「今月はこういうミスが多かった」「今月はこの摘要もれが多かった」とその月のトレンドがあります。その中でも毎月必ず一件はあるのが、「部位誤り」。

全額あると思ったら実は欠損があった、6番を形成したのに7番にセットしていた、4番と5番を間違っていた、左下7番の処置を、カルテ上では右下7番でずっと算定していた...などあげればキリがありません。



6番を形成したのに、7番にセットしていた...は、入力したらレセコンで「形成がありません!!確認して!」と警告がでますが...

レセコンの警告に関しては「○○(主に指導料など)が算定できます」というものが多く、無視されがちですが、そうではないものもあるので、いつもと違う警告が出た時は、enterキーを連打せず、一度立ち止まっていたらと、入力ミスが防げます。

部位誤りは、取り下げをせず摘要で対応できるものから、点数が変わってしまうため取り下げが必要なもの、数ヶ月遡って取り下げをしないといけないような重症なものまで様々です。

患者さんとの信頼崩壊の可能性も

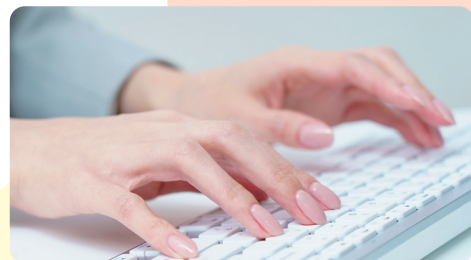
カルテ上、レセ上だけの間違いならまだいいですが(よくはないですが)、これでもし実際の患者さんの処置を、左右間違えてしまったらどうでしょうか。自分が患者なら恐ろしくてたまりません。だいぶ前に、長いこと根治で通っていた患者さんのカルテ上の部位を、初回から左右間違えていたということがあり、半年分ぐらいのレセプトを取り下げたことがありました。

レントゲンも見ると、なぜ半年も...と不思議ではなかったです。

カルテ...もつとちゃんとしておけばよかった...(涙)

これまで、新規指導や個別指導のお手伝いもたくさんしてきました。その度に先生方から聞く言葉は「カルテ...もつとちゃんとしておけばよかった...(涙)」です。

患者さんの口の中のことは、歯科医師や歯科衛生士にしかわかりません。医療事務員はあくまでレセプトに書かれていることをチェックしているので、その患者さんの口の中の部位と、レセプトに書かれている部位が本当に合っているのかまではわかりません。



その一枚のレセの中で流れが合っているのか、算定したのに対して必要な摘要が入っているか、点数が合っているか、流れの中で抜けているものがないか等を見ている。不備があつて返戻になると、当然医療機関に入ってくる診療報酬にも影響しますし、不備が多すぎると今度は審査側との信用問題にも影響してきます。さらに、カルテ修正によって生じる未収金や過剰金が多発すると、患者さんとの信頼関係にも関わってきます。日々たくさんの患者さんの対応で、カルテ入力に時間を割けないのは重々承知していますが、部位も含めて、正しいカルテ記載は、自分の身を守ることに繋がります。今一度、カルテ入力を見直してみませんか？



橋間あすか

受付兼
返戻率改善コンサルタント

札幌・神奈川で受付勤務のかたわら、処置の返戻をなくすために毎月8,000枚(北海道、関東、関西)のレセプトチェックを支援している。平均の返戻率は常時1%以下。

Instagram @asuka_hashima.re



スタッフの転職理由とは？

感染対策の院内勉強会を通じて院長からご相談を受けることとして以下のような内容があります。

- スタッフを募集しても集まらない...
- スタッフがすぐ辞めてしまう...

私が院内勉強会で訪問する際に、転職をされた歯科衛生士、歯科助手の皆さんにインタビューをしました。

質問2 別の職業に変わりたいと思ったことは？

回答

- 1 せっかく国家資格を取得したので職業を変えるつもりはない
- 2 患者様の歯の健康を守りたいので職業を変えるつもりはない
- 3 汚い場所で仕事をしたくないので歯科業界の企業に転職します
- 4 勉強できる環境の医院に勤めたいので転職しました
- 5 職業を変えたいとは思わないが、清潔で安全な環境の職場で働きたい

求人に応募がないのは



グローブを変えてないから？

グローブを交換

する方が実はオトク

『洗い場に基本セットが山積みになって汚くて怖い』※質問1-2
『洗浄など使用済み器材の洗い物は新人に押しつけられる』※質問1-4
これらの回答については、仕組みと役割分担を決めればよいと思います。



『グローブを変えさせてもらえない』※質問1-3

この回答については、院長の意識と指示がないと変えられないことです。転職理由のひとつとして「グローブを変えさせてもらえないから」と回答された方々は「自分が勤めている医院を身内や知り合いに自信を持って紹介できない。」とショックを受けていました。

患者様毎にグローブを交換した際にかかる経費を算出された事はありますか？保険診療中心で、1日約30名診療されている医院にご協力いただき算出していただいた事があります。

質問1 何故、職場を変えたのですか？

回答

- 1 人間関係に疲れた
- 2 洗い場に基本セットが山積みになって汚くて怖い
- 3 グローブを変えさせてもらえない
- 4 洗浄など使用済み器材の洗い物は新人に押しつけられる
- 5 「不潔だと感じる医院には就職しない方がよい」と指導を受けていた

回答内容に疑問を感じられる先生もいらっしゃると思いますが、私が約450医院以上の院内勉強会で訪問した際にインタビューした結果です。

歯科衛生士、歯科助手の皆さんの多くは「歯科業界で仕事がしたい!」「勉強をしてもっと院長のお役に立ちたい!」「患者様の歯の健康を守りたい!」と志を高くもっている方が多いと感じました。

院長のお言葉:「グローブの交換は目くじらを立てる程の事じゃないと思う。スタッフの採用にかかる経費の方がよっぽど高いよ! (笑)」



藤田和巨

第一種
歯科感染管理者

1,400名以上が受講した歯科感染対策セミナーを開催。「安心・安全の院内環境づくりの役に立ちたい」という想いで、個別に450施設以上を支援している。

歯科感染対策情報ブログ



退職した スタッフ からの手紙

未払い残業代、 60万円以上の請求



日本の労働環境は、昔から「労働の神様」として知られるほど、勤勉な国民性が反映されています。しかし、その背景には、スタッフの権利を侵害する事例が散見されます。歯科医院の経営において、スタッフは重要な財産です。今回は、歯科医院での実際の事例を基に、労働基準法の問題点を再考し、大切なスタッフとの関係構築を考えましょう。

事例1 研修の時間を労働時間として認識しない事例

A歯科医院では新入社員のための研修が設けられていた。その研修は毎週土曜の午後に行われ、参加が義務付けられていた。しかしこの研修時間は「自主参加」という名目で労働時間としてカウントされず、その結果給与も発生しなかった。



⚠️ A歯科医院では、新入社員研修を「自主参加」として非給与扱いとしましたが、業務命令下の研修は労働時間という認識が必要です。

事例2 労働時間の計算を行わずに退職につながった事例

B歯科医院では、A歯科医院のように研修時の賃金はおろか、日々の残業についても1分単位で集計せず、30分単位で残業の集計をしていた。スタッフから、「1分単位で集計してもらえないんですか？」との疑問にも、「これがうちのルールだから」といって、最後まで1分単位の残業を支給しなかった。これにより、スタッフからの医院への信頼が低下し、突然出勤しなくなったと思えば、SNSのメッセージで「退職します」の連絡を最後に、一切連絡が取れなくなってしまった。



⚠️ 遅刻や欠勤を1分単位で控除する医院は多いですが、残業はまとめて計算している医院が多くあります。これにより、スタッフの不满につながり、退職につながる可能性があります。

事例3 退職した従業員から手紙が届いた事例

C歯科医院でも、A歯科医院やB歯科医院と同様な労働時間の管理を行っており、B歯科医院のように、突然退職したスタッフがいた。ある日、そのスタッフの代理人という弁護士から、未払い残業についての通知が届いた。そこには、過去3年間の未払い残業について、60万円以上の請求額が記載されていた。慌てた院長は、過去のタイムカードを確認し、過去3年間の残業時間を1分単位で集計し



たところ、相手が請求した金額が過大請求ではないことが分かったので、早急に指定口座に振り込むこととした。

⚠️ 過去の残業代の時効は3年です。たかが、1日30分といっても、月にすれば10時間、3年で360時間になります。このスタッフに支払うということは、他のスタッフの耳にも入って、他のスタッフから同じように請求されるかもしれません。毎月、適正な労務管理を行っていれば、こういったトラブルは防げるでしょう。

労働基準法は労働者の権利を守るためのもの。

経営者にとっては、「守ると損をする」という印象があるかもしれませんが、ですがその法を遵守することは、経営者の社会的な責任であり、良好な職場環境の確保とスタッフのモチベーション向上にもつながります。正しい知識と実践をもって、歯科医院の労働環境を見直し、大切なスタッフとの関係をより良くしていきましょう。



まとめ



大西俊弘
特定社会保険労務士

医科歯科等の業界に特化し、人事労務管理や社会保険手続きの専門アドバイスを提供。100件以上もの歯科医院に対して、持続可能な労務管理を支援している。

INTERVIEW

HANOWAを利用している方のインタビューをお届け！



自分らしく 働ける環境を HANOWAとの出会いで 手に入れました。



高齢者歯科の仕事を優先させながら
HANOWAを活用して外来も

— HANOWAを利用したきっかけは？
HANOWAを利用する前は、高齢者歯科の仕事をしつつ、週に1日、外来の仕事をしていました。高齢者歯科の仕事が単発で入ってくるのですが、そちらを優先するためにはパートで勤務している歯科医院をお休みする必要

があって、仕事を断ることを心苦しく思っていたんです。

そんなときに、HANOWAを使えば高齢者歯科の仕事も外来の仕事も両方できるのかも...と思ったのがきっかけです。結果、「こっちの仕事を取るためにあちの仕事の断る」というのがなくなって、メンタル的に安定して仕事ができるようになりました。

— HANOWAの魅力は？

メインで行っている高齢者歯科の仕事や子供の習い事の送迎など、自分の予定に合わせて仕事を入れられるのが、HANOWAの一番の魅力ですね。



HANOWA Name

千さん
歯科衛生士歴22年

外来勤務を約10年経験後、高齢者歯科を学び様々な介護施設を経験。介護の資格やヨガ講師の資格を取得し、歯科衛生士業務に活かしている。現在は、介護施設での高齢者への訪問歯科や介護施設での口腔ケア、また地域の口腔機能向上指導の講師など幅広い活動を行っている。

時間に余裕ができたり、働きたいときに合わせて仕事を入れられることで、自分の時間軸の中で働くことができていると感じています。

自分の予定に合わせて
仕事を入れられる



— 千さんのこれから

これからも、ベースとなる高齢者歯科の仕事を続けていくんですが、「歯科医院でもやれる歯科衛生士でいたい」という気持ちがあるんです。その心をHANOWAを使って埋めていくというか。HANOWAを活用して外来の仕事もすることで、歯科衛生士としてのスキルを維持していきたいと思っています。



HANOWAとは？

スキマ時間に働きたい
歯科医療従事者と
地域の歯科医院をマッチング
するシェアリングプラットフォームです。



- 1日単位の勤務や1時間単位での勤務調整が可能！
- 最短翌日から勤務開始可能な歯科医療人材が多数登録！

♡ 10月の職種別マッチング数



登録歯科人材数累計

2023年
10月時点 **9484名**



EP.001

1日勤務を申請して
遠方へきたのに
当日に「午前中までで
お願いします」
と言われました。

働く側の時間も
尊重しないと、
いつかみんな離れて
いっちゃうかも…



EP.002

簡易的な
オートクレーブのみで
普通のサイズの
オートクレーブが
ありませんでした。

こういうところで
引いちゃう歯科医療
従事者の方も
少なくないです…

今月の トндеモ!? 歯科医院

HANOWAを通して働いた歯科医療
従事者から届いた「トндеモ!?
歯科医院」なエピソードを
ご紹介

お昼の休みが30分も
ありませんでした。
なのに、
給料が出ないのが
ショックです。

習っていないことを
やらせて
いきなり怒ってくる。
基本、不親切。



EP.003

単発だからこそ、
ケアは必要。
マニュアルを用意
している医院も
あるみたいです♪

労働基準法にも
注意したいところ…



EP.004

SNSコメント 大賞

SNSで見かけた
HANOWAに対するリアルな声をご紹介します



Nさん

やっぱり衛生士の仕事は楽しい😊
新しい職場は雰囲気良くて、先生たちも一緒にやり方は擦り
合わせて行こうねってスタイルでとってもありがたい!
フルタイムじゃないから楽しめてるのかもしれないけど、子ど
もいながらフルタイムまでは頑張れないからしばらくパートと
HANOWA勤務だな

パート+HANOWA勤務をされてるママさんは
多い印象です♪



Kさん

ハノワ先のDHさんがお誕生日で院長チョイスの31のアイス
ケーキが悶絶級の可愛さでした♥私までいただいてご馳走
様でした😊

HANOWAパートナーだって、スタッフの一員+



Mさん

これから今月最後のハノワ勤務👉半日だけでも勤務できるっ
てめちゃくちゃありがたい😊頑張るぞ!!

歯科医院にとっても、半日だけでも勤務しても
らえるってめちゃくちゃありがたいのでは!?



Hさん

今日はHANOWA DAY👉違う環境で働けるのも感謝です。

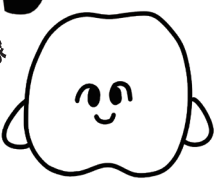
働いてもらう医院側にも、
新しい風が吹きますよね♪

皆さま、いつもご利用いただき
ありがとうございます♪

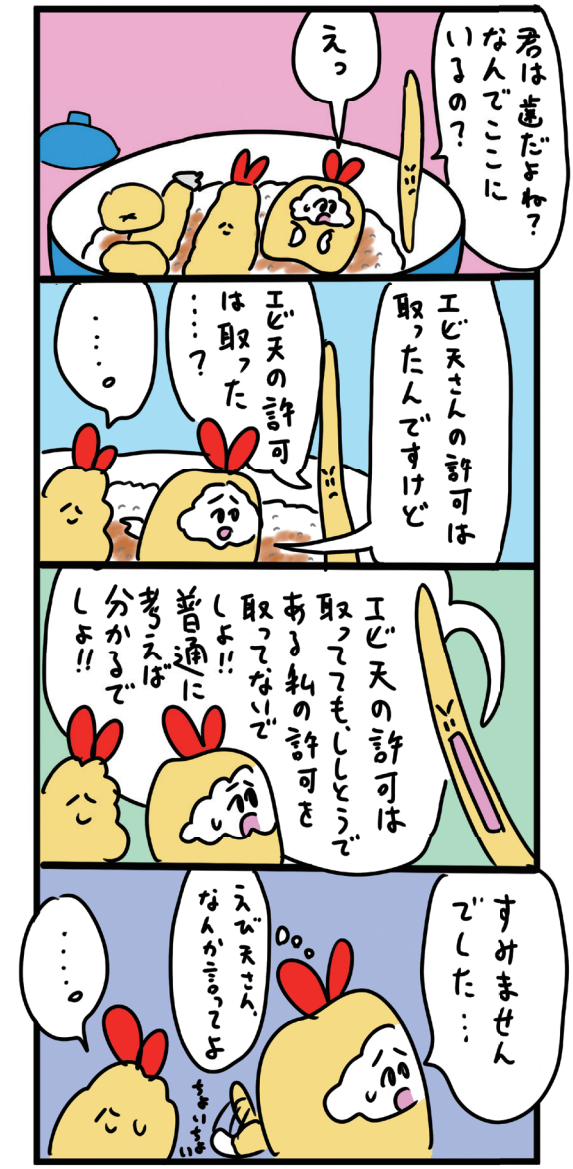


歯のマンガ 毎月連載

作:カトちゃんの花嫁



こういうことあるよね



歯のマンガ

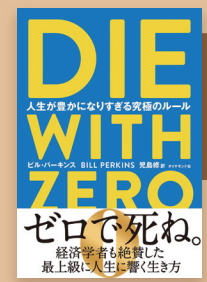
2匹の歯が織りなすハートフルコメディ漫画。
SNSを中心に活躍する他、イベント出展、
書籍化、海外進出など精力的に活動中。

X @hanomanga

歯のマンガblog



代表
あらいの



DIE WITH ZERO
人生が豊かになりすぎる
究極のルール

ビル・パーキンス (著)
児島 修 (翻訳)

おすすめ書籍

漫然と思考停止的に蓄財して財産を持ったまま死ぬことを、
真っ向から否定する一冊です。仮に30歳前半の平均年収が
600万円の人が、死ぬ時に3,000万円を残して亡くなったら、
極論30~34歳までの5年間働かなくても良かったことになり
ます。もしこの5年間、仕事をせず子育てや特に体力を要する
世界旅行などに費やすことができたなら、一体どれほどの

思い出を作ることが出来るでしょうか?そしてそんな人生で最
も輝く思い出を20代や30代の体力がある時に作ることが出
来たなら、死ぬまでの間にどれほどの「思い出の複利」を受
け取ることができるでしょうか?何となく将来の不安に怯えて
蓄財する為に若い時間を浪費し、いざ財産を築いた時には
どこにも行けない身体になっていた。なんて皮肉は考えたく
もないですが、戦略的に終わり方を考えないと皆そうなる恐
れがあることを教えてくれる本です。
「人生の最期、働き過ぎなければ良
かったと悔いる人はいても、子育てし
過ぎなければ良かったと振り返る人は
いない。」個人的にはこの一節を肝に
銘じたいと思います。



株式会社HANOWA
代表取締役 新井翔平

もう無理、限界。

明日にでも助けて欲しい…

そんな時は /

歯科医療人材の
即戦力プラットフォーム



HANOWA (ハノワ) にお任せ!

本当にスグ決まる



最短翌日の勤務!

今度こそ集まる



利用した歯科医院の92%が
「今後も必要」と回答!

期間も柔軟



スタッフの休職に
合わせた利用も!

お客様の声



中原維浩先生

細田歯科医院(東京都葛飾区)院長
戸塚駅前トリコ歯科医院(横浜市戸塚区)院長
DECT株式会社 代表取締役社長

トータルのコスト面が魅力です。

勤務開始から給与支払いまで **手間がゼロ** で、**労務管理が非常に簡単で驚きました**。おかげで自院のスタッフに新しい手間を強いることもなく、助かっています。

メディアにも
注目されています!



アポロニア21
10月号に掲載



ワールドビジネス
サテライト放映!



✓ 何度もお試し勤務ができる!

✓ 地域の歯科医療従事者に常勤やパートのオファーができる!

そんなHANOWAをお試しになりたい方は **こちらから無料登録**ください

Check it



歯のマンガ

こういうことあるよね

続きは
中面で!



～フリーペーパー『HANOWA break』～

ふだん何気なくやっていること、本当に誰かのためになっていますか?
古き悪き習慣を壊し(break)、誇りを持てる明日へ。
ここでしか聞けないあっと驚くハナシをお届けします。
休憩(break)時間のお供にどうぞ。



発行責任: 株式会社HANOWA
〒530-0002 大阪府大阪市北区曽根崎新地1-13-22御堂筋フロントタワー
デザイン: 株式会社ヒト製作所